

ManageEngine

a division of Zoho Corp.

IT 관리의 단순화!

ManageEngine 
Endpoint Central
Formerly DESKTOP CENTRAL

통합 엔드포인트 관리 및
보안 솔루션

ManageEngine 
Endpoint Central
Formerly **DESKTOP CENTRAL**

ManageEngine 소개

Zoho Corporation의 “IT 관리 제품” 사업본부인 ManageEngine에서 4,000 여명의 기술자들이 모든 비즈니스 환경에 적합한 유연한 솔루션을 개발 공급하고 있습니다.

네트워크 및 장치 관리에서 보안 및 서비스 데스크 소프트웨어에 이르기까지 IT를 최적화하기 위한 IT 관리를 통합하는 소프트웨어를 개발 공급하고 있습니다.



ManageEngine
Endpoint Central
Formerly DESKTOP CENTRAL

Endpoint Management Solutions

MANAGEMENT

RMM Central

MSP 사업자를 위한 네트워크 장비 및 정보단말기 관리를 위한 통합 솔루션

Endpoint Central

통합 엔드포인트(정보단말기) 관리 도구

Mobile Device Manager Plus

기업 모바일 장치 관리 솔루션

MSP

원격 감시 및 관리 도구

OS Deployer

자동 디스크 이미징 및 OS 배포

Remote Access Plus

원격 컴퓨터 제어 및 수리 도구

SECURITY

Patch Manager Plus

패치 관리 솔루션

Patch Connect Plus

Microsoft 이외의 애플리케이션의 패치 관리

Browser Security Plus

주요 기업 데이터를 보안 침해로부터 보호

Vulnerability Manager Plus

보안 노출에 대한 전방위적 감시

Device Control Plus

장치의 데이터 보호 엔진

Application Control Plus

모든 앱의 점검 센터

Endpoint DLP Plus

관리 대상 장치의 민감한 데이터를 도난으로부터 보호

무엇을

왜

어떻게

ManageEngine 
Endpoint Central
Formerly DESKTOP CENTRAL

Endpoint Central 이란 무엇입니까?

Endpoint Central

- > 통합 엔드포인트 관리 및 보안 솔루션
- > 사이버 공격으로부터 귀사의 네트워크 보호
- > 리소스 배포 및 원활한 워크플로 보장
- > 관리되는 모든 장치에 대한 전반적인 제어를 실행.
- > IT 관리 업계에서 15년의 전문성 보유

다양한 종류의 엔드포인트 관리

노트북, PC, 서버, 태블릿, 모바일 장치, 스마트 스위치 등 회사의 모든 정보 단말기 관리



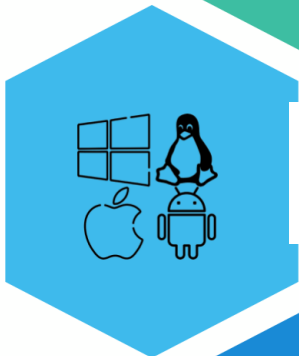
단일 대시보드에 현황 표시

단일 중앙 지점에서 엔드포인트의 현황과 활동을 보고하고 관리



다양한 플랫폼 지원

Windows, Mac, iOS, Android 및 Linux 지원



ManageEngine
Endpoint Central
Formerly DESKTOP CENTRAL

몇 번의 클릭으로 엔드포인트 보안 관리

위협과 취약점으로부터 엔드포인트를 24 시간 내내 보안 관리



다양한 형태의 근무 지원

사무실 내 혹은 이동 환경을 지원하고, 여러 지역의 사무실 환경을 지원



현대적 장치 및 오래된 장치 동시 지원

기존의 시스템에 대한 OS 설치, 패치, 소프트웨어 설치에서 부터 사용자 등록 모바일 장치 관리까지 보고서, 감사 까지 수행



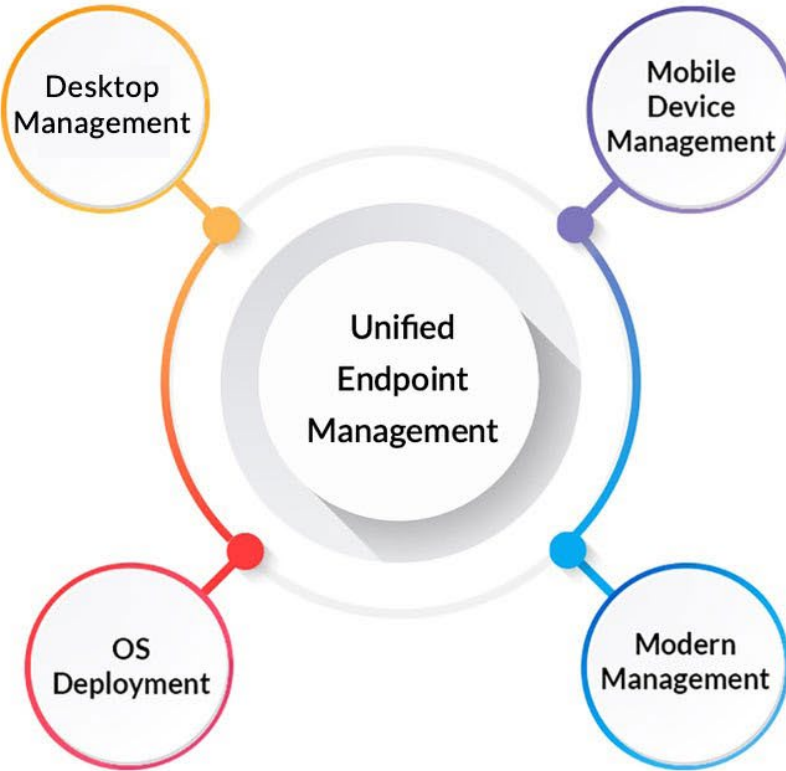
Desktop Management

- 패치 관리
- 소프트웨어 배포
- 자산관리
- 구성
- 원격 제어
- 전원 관리



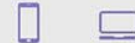
OS Deployment

- OS 이미지화
- OS 배치/배포
- Universal 배포 :



Mobile Device Management

- 장치 관리
- 앱 관리
- 보안 관리
- 이메일 관리
- 콘텐츠 관리
- 컨테이너화



Modern Management

- 위치 추적
- 기업/완전 삭제
- KIOSK 모드
- 윈도우 스토어 앱 배포
- 프로필 배포
- SCEP로 인증 배포

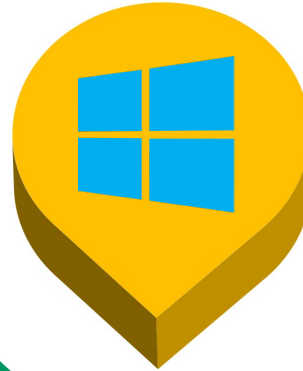


지원 OS

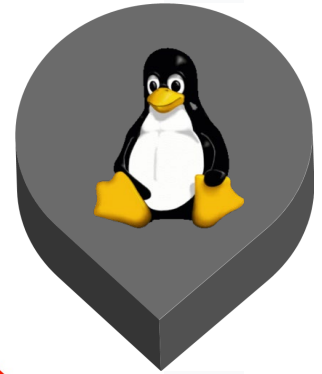
Mac



Windows



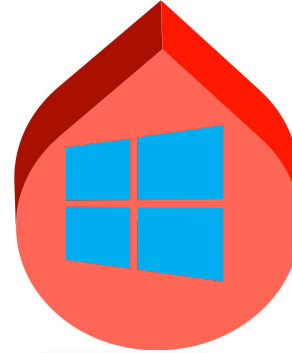
Linux



Android



iOS



Windows mobile
OS

Endpoint Central이 제공하는 기능

귀사의 네트워크 보안을 위해 항상
패치를 업데이트해야 합니까?

패치 관리



자동 패치 배포



Windows, Mac과 Linux에
대한 950+여개의 패치



안티 바이러스 자동
업데이트



배포 전에 패치를
시험하고 승인 후 배포



패치 거부 기능



시스템 취약점 보고서
시스템 상태 보고서

소프트웨어 배포를 위해 엄청난 노력을
기울이고 있습니까?

소프트웨어 배포

8000 개 이상의 소프트웨어 템플릿 제공

배치의 사전 사후 활동 계획 수립

소프트웨어 자동 설치
및 삭제

승인 후
소프트웨어 설치 절차 제공

템플릿의 자동 업데이트

사용자 스스로 소프트웨어
설치 옵션 제공



수많은 하드웨어 및 소프트웨어 자산
관리에 어려움을 겪고 있습니까?

IT 자산 관리



하드웨어와 소프트웨어
자산 변동의 완전한 추적

블랙리스트 소프트웨어
차단하고 자동 삭제



소프트웨어 사용량 측정
라이선스 관리
보증 기간 관리

경보, 감사 및
미리 정의된 보고서



Bitlocker 암호화
안티 바이러스 & 방화벽

기업 네트워크 내의
파일 유형을 완전히 파악



하루의 시간을, 컴퓨터 문제 해결에,
대부분을 보내야 합니까?

각종 도구 및 원격 제어

모바일 장치
원격 문제 해결



공지 사항
관리



파일 전송



감사 목적으로
원격 세션 녹화



음성 및 영상
통화 지원



통합 채팅



원격 사용자
새도우잉

복수 모니터
지원



새로운 시스템을 설치하는 것이 일상의
일부가 되었습니까?

OS 이미징 및 배포



최신 이미징 기술



배포 후 구성을 포함한
사용자 정의 배포 템플릿



하드웨어 독립적인
배포



원격 사무실 이미지 배포



반복적인 작업이 하루 종일 반복됩니까?

데스크탑 구성



사용자 지정 템플릿



50+의 사전 정의된 구성
100+의 사용자 지정 스크립트



특정 애플리케이션, 시스템,
사용자 배제



USB 장치
관리

네트워크에서 수많은 모바일 장치를
관리하고 계십니까?

모바일 장치 관리



장치 관리
앱 관리

프로필, 제한,
보안 관리

컨텐츠 관리
기업 삭제, 완전 삭제

위치 추적
프로필 배포

문제 해결 요청을 받았을 때 방대한 양의
데이터를 이해할 수 없었습니까?

보고서

- > 사용자 보고서
- > 컴퓨터 보고서
- > GPO 보고서
- > 패치 보고서
- > 인벤토리 보고서
- > Active Directory 보고서
- > MDM 보고서



헬프데스크 문제로 직원들과 의견 충돌이
있습니까?

소프트웨어 통합

> 헬프 데스크 소프트웨어

- ServiceDesk Plus (ITSM 제품)
- Zendesk
- ServiceNow
- Jira
- FreshService

> 기타 ManageEngine 제품과 통합

- AssetExplorer (네트워크/서버 자산 탐색)
- Analytics Plus (고급 분석 도구)
- ServiceDesk Plus (ITSM 제품)

Endpoint Central 의 추가 소프트웨어

> Browser Security

- 브라우저 추가 기능, 확장 및 플러그인을 추적.
- 브라우저 설정을 안전하게 강화.
- 고위험 추가 기능, 확장 및 플러그인을 제거.

> Vulnerability Assessment

- 제로데이 취약점 식별 및 완화
- 만료된 SSL, 부적절한 웹 루트 디렉토리 액세스를 탐지하고 수정.
- 보안 구성 오류 탐지 및 해결



Endpoint Central용 Endpoint Security 추가 기능



Vulnerability management (취약점 관리)



- > 네트워크에서 적극적으로 악용되고 공개적으로 공개된 취약점을 모니터링하고 관리.
- > 제로데이 취약점 관리.
- > 약한 암호, 기본 구성, 비활성화된 방화벽 등과 같은 잘못된 보안 구성을 탐지하고 해결.
- > 고위험 소프트웨어를 식별하고 제거.



Browser Security



- 네트워크에서 사용되는 브라우저 및 추가 기능을 추적.
- 브라우저 확장, 플러그인 및 추가 기능을 모니터링하고 제어.
- 신뢰할 수 있고 승인된 웹사이트에만 허용하도록 URL을 필터링.
- 승인되지 않은 웹사이트에서 다운로드를 제한.
- 브라우저 보안 설정을 구성하여 브라우저를 보안 강화.



Device Control Plus

- > 기업 정책에 따라 장치를 허용, 제한 또는 제거.
- > 신뢰할 수 있는 장치를 지정하고, 이들 엔드포인트에 만 액세스 허용.
- > 제한된 장치에 쉽게 임시 액세스 권한을 부여.
- > 주요 파일에 대해 새도잉 및 파일 추적을 활성화.
- > 파일에 대한 역할 기반 액세스를 설정하고 파일 전송 속도를 제한.

Application Control Plus



- > 애플리케이션을 쉽게 규제하고 관리.
- > 실행 중인 모든 애플리케이션을 자동으로 검색
- > 신뢰할 수 있는 애플리케이션을 허용하고 악성 애플리케이션 사용을 제한.



BitLocker management

- > **BitLocker 암호화 상태 및 드라이브 세부 정보에 대해 시스템을 검색.**
- > 단일 콘솔에서 TPM 관리 활성화.
- > 드라이브 암호화 정책을 만들고 대상 그룹과 연계.
- > **컴퓨터에 대해 다단계 인증을 활성화.**
- > 안전한 복구 키 검색 옵션.

결론

ManageEngine
Endpoint Central
Formerly DESKTOP CENTRAL

- 1 통합 데스크톱, 모바일 장치 관리
- 2 분산 환경의 장치들을 완전한 웹 기반 도구로 관리
- 3 경제적인 가격 구조
- 4 사용자 환경을 방해하지 않고 IT 보안을 증진시키는 통합 솔루션
- 5 타 제품과 유연한 통합

수상 및 표창





ManageEngine은 2019년 Magic Quadrant에서 Gartner의 인정을 받았으며 2021년 Midmarket Context: Magic Quadrant for Unified Endpoint Management(UEM), IDC MarketScape 및 2020 KuppingerCole Leadership Compass에서 주목할만한 공급업체로 선정되었습니다.



감사합니다

텔리맨트 주식회사

<https://www.tmn.co.kr>

02) 588-7350

기술 질문: inforeq@tmn.co.kr

견적 요청: sales-info@tmn.co.kr