

# ManageEngine

A graphic element consisting of several overlapping, curved lines in blue, green, red, and yellow, resembling a stylized 'e' or a dynamic shape.

패치 관리 솔루션



(Est. 1996)

Privately held and profitable since inception



(1996 -2021)

IoT 관리  
프레임워크



(Est. 2002)

기업 IT 관리  
솔루션



(Est. 2005)

비즈니스, 협업 및  
생산성을 위한  
애플리케이션



(Est. 2005)

현지 학생을 위한  
기술 및 소프트웨어  
개발 교육



(Est. 2021)

워크플로 통합  
소프트웨어



(Est. 2021)

올인원  
훈련 플랫폼

# 통합 IT 관리 솔루션

## Enterprise service management

- Full-stack ITSM suite
- IT asset management with CMDB
- Knowledge base with user self-service
- Built-in and custom workflows
- Orchestration of all IT management functions
- Service management for all departments
- Reporting and analytics

## Identity and access management

- Identity governance and administration
- Privileged identity and access management
- AD and Azure AD management and auditing
- SSO for on-premises and cloud apps with MFA
- Password self-service and sync
- Microsoft 365 & Exchange management and auditing
- AD & Exchange -backup and recovery
- SSH and SSL certificate management

## Security information and event management

- Unified SIEM for cloud and on-premises
- AI driven user and entity behavior analytics
- Firewall log analytics
- Data leakage prevention and risk assessment
- Regulatory and privacy compliance



## Available for

Enterprise IT | Managed service providers (MSPs)

as

- Self-hosted on-premises
- Self-hosted in public cloud (AWS, Azure)
- Zoho Cloud-native

## Unified endpoint management and security

- Desktop and mobile device management
- Patch management
- Endpoint device security
- OS and software deployment
- Remote monitoring and management
- Web browser security
- Monitoring and control of peripheral devices
- Endpoint data loss prevention

## IT operations management

- Network, server and application performance monitoring
- Bandwidth monitoring with traffic analysis
- Network change & configuration management
- Application discovery & dependency mapping
- Cloud cost and infrastructure monitoring
- End user experience monitoring
- AIOps

## Advanced IT analytics

- Self-service IT analytics
- Data visualization and business intelligence for IT
- Hundreds of built-in reports and dashboards
- Instant, flexible report creation
- Out of the box support for multiple data sources



**70M+**

zoho.com user



**10,000+**

Employees

**280,000**



ManageEngine  
Client



**190**

Countries



Corp.

**750+**



Partners

ManageEngine 

# Patch Manager Plus

제품 개요



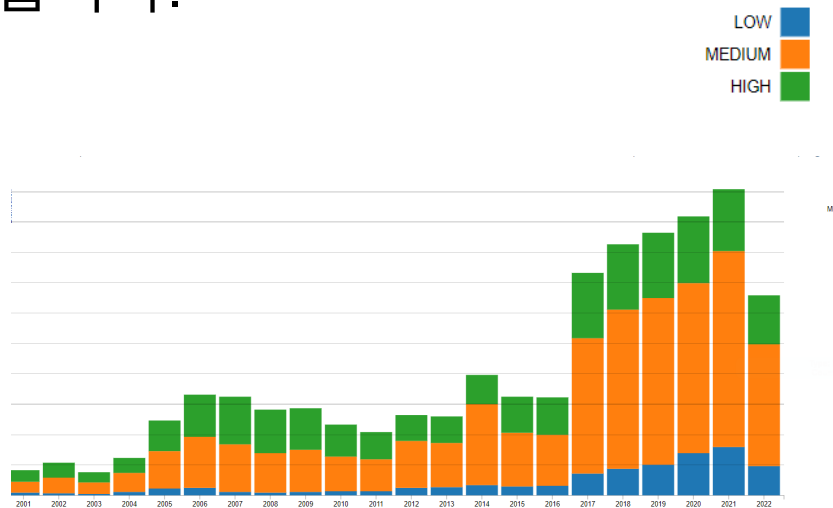
패치 관리를 자동화해야 하는 이유는 무엇입니까?

# 패치가 적용되지 않은 시스템의 오래 동안 공개된 취약점은 종종 사이버 공격의 대상이 됩니다.

매년 발생하는 대부분의 일반적인 보안 취약점 대상들은 이미 수 년 동안 공개되어 왔습니다.

## 이유:

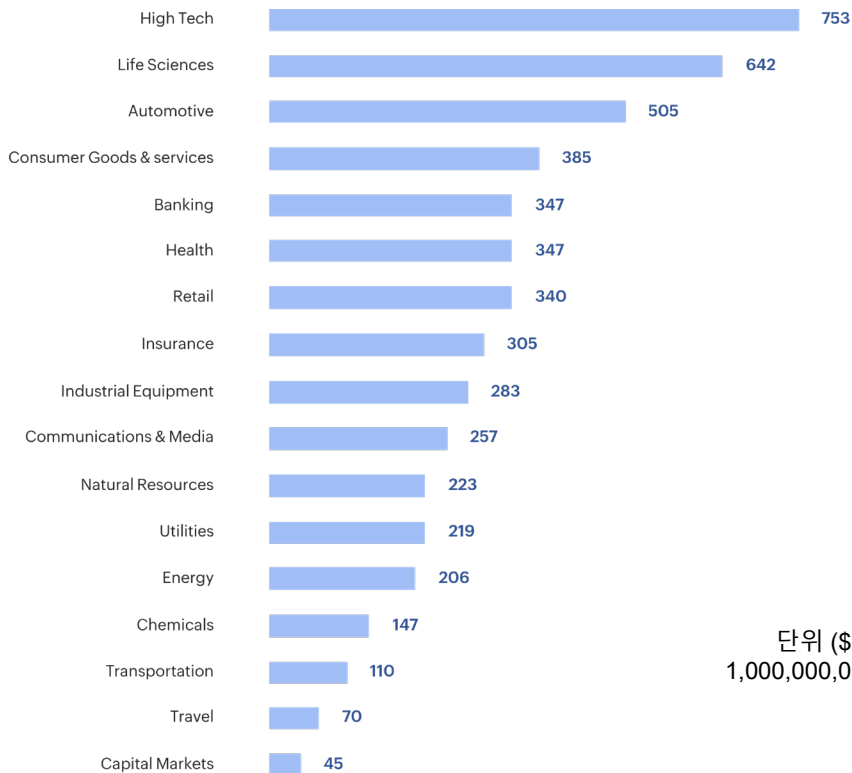
- ▶ 약용되는 취약점의 수는 지속적으로 증가하고 있습니다.
- ▶ 계속 증가하는 IT 단말기(엔드포인트) 수에 비해, 기업이 패치를 적용할 시간과 리소스 부족하게 되었습니다.



시간 경과에 따른 심각도별 취약성 분포,  
2001-2022 (11월) [출처: NIST]

# IT 단말기(엔드포인트) 보안을 소홀히 하면 큰 비용이 발생할 수 있습니다.

**\$5.2Tr**



단위 (\$B =  
1,000,000,000 US\$)



# 효과적인 패치 관리 = 사이버 공격 대처를 통해 절감된 수익

- 평균적으로 한 데이터 침해로 인해 한 조직에서 392만 달러의 비용이 발생함
- Ponemon Institute의 연구에 따르면 데이터 침해의 57%는 패치 관리가 제대로 이루어지지 않았기 때문입니다.

## 더 심각한 것은?

침입 피해자의 34%는 침입을 당하기 전에 자신의 회사가 보안에 취약하다는 것을 알고 있었습니다.





Patch Manager Plus 소개

# 모든 패치 요구 사항을 충족하는 단일 솔루션

- ❖ Patch Manager Plus는 Windows, macOS 및 Linux와 같은 OS 플랫폼에서 모든 패치 관리 작업을 완전히 자동화할 수 있는 단일 인터페이스를 제공합니다.
- ❖ Patch Manager Plus를 사용하면 850개 이상의 타사 응용 프로그램을 포함하여 1,000개 이상의 응용 프로그램과 광범위한 바이러스 백신 솔루션, 드라이버 및 BIOS를 패치할 수 있습니다.



# 패치 적용 절차를 관리하는 4단계



# 클라우드 및 자체 전산 센터의 Windows, macOS 및 Linux 지원



# 주요 기능

- ❖ 자동화된 패치 관리
- ❖ 다양한 OS 플랫폼 및 이기종 IT 단말 지원
- ❖ 유연한 배포 정책
- ❖ 대량 배포 전에 패치 테스트 및 승인
- ❖ 기업 요구 사항에 따라 패치 거부 가능
- ❖ 보고 및 규정 준수 감사





## Patch Manager Plus 기능 설명

# 자동화된 패치 관리

- ❖ 취약성 데이터베이스 동기화에서 누락된 패치 배포 및 패치 배포 상태에 대한 주기적인 업데이트 제공에 이르기까지 전체 패치 관리 프로세스를 완전히 자동화합니다.

## 장점:

- ❖ 사용 가능한 시간과 리소스의 효과적인 사용
- ❖ 사람의 개입을 최소화하여 패치 오류 가능성 감소
- ❖ 100%규정 준수 상태 달성 지원
- ❖ 현재 패치가 발표된 후 102일인 평균 패치 시간 대폭 단축





# 다양한 OS 플랫폼 및 기기종 IT 단말 지원

- ❖ Windows, macOS 및 Linux 엔드포인트에서 1,000개 이상의 애플리케이션에 패치 배포
- ❖ 850개 이상의 타사 애플리케이션 패치
- ❖ 노트북, 서버, 데스크탑 및 워크스테이션과 같은 다양한 엔드포인트 보호
- ❖ 패치를 원격으로 대량으로 배포
- ❖ DMZ와 같은 폐쇄 네트워크의 패치 로밍 사용자 및 시스템



## 장점:

- ❖ 기기종 OS 를 사용하는 IT 환경에 대해 패치하고 보호하는 단일 솔루션
- ❖ 현재 하이브리드 작업 환경에 적합 (자체 설비 및 클라우드)

# 유연한 배포 정책

- 모든 개별화된 패치 요구 사항을 충족하도록 배포 정책을 사용자 지정합니다.
- 패치 적용을 위해 근무 외 시간 동안 LAN에서 컴퓨터를 깨우고 패치 적용이 완료되면 원격으로 종료합니다. (원격 LAN 시동 장비에 한함.)
- IT 장비들의 사용자 지정 그룹을 생성하여, 목표로 하는 장비 그룹 별 배포하여 패치
- 사전 및 사후 배포 설정을 활용하여 패치 및 재부팅 프로세스를 더욱 간소화합니다.



## 장점:

- 시스템에 패치를 적용하려는 시기와 시스템을 재부팅하는 방법을 완벽하게 제어
- 고유한 환경 별 사전 및 사후 배포 활동을 수행하는 스크립트 생성

## 패치 테스트 및 승인

- ❖ 대량으로 배포하기 전에 시스템의 파일럿 그룹에서 패치를 테스트합니다.
- ❖ 테스트 중 작업 환경에 문제를 일으키는 패치를 거부합니다.
- ❖ 패치 관리에서 녹색 상태를 달성하기 위해 기업 요구 사항에 따라 시스템 상태 정책을 구성합니다.

### 장점:

- ❖ 패치 애플리케이션 비호환성으로 인한 환경 관련 오작동 방지
- ❖ 테스트 프로세스를 자동화하여 시간 절약

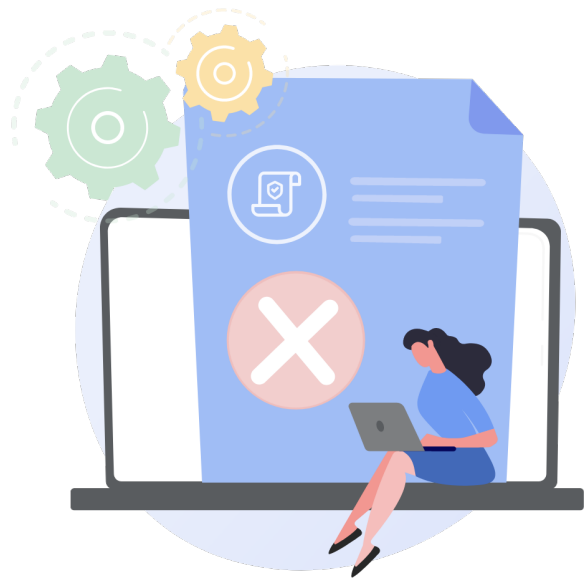


# 패치 거부

- ❖ 특정 컴퓨터 그룹에 대한 패치 거부
- ❖ 특정 애플리케이션(예: 레거시 애플리케이션)에 대한 업데이트 거부
- ❖ 테스트 중 문제가 발견된 패치 배포 거부
- ❖ 덜 중요한 패치를 처음에 거부하여 배포 연기

## 장점:

- ❖ 기존의 애플리케이션이 자동으로 업데이트되지 않도록 방지
- ❖ 누락된 것으로 표시되는 것을 원하지 않는 패치 중지



# 통찰력 있는 보고서

- ❖ 사전 정의된 보고서를 사용하여 패치 프로세스 추적
- ❖ 쿼리 보고서 사용자 정의
- ❖ 패치 규정 준수를 보장하기 위한 애플리케이션 감사
- ❖ 한 눈에 보는 패치 요약 대시보드 활용

## 장점:

- ❖ 전체 패치 프로세스에 대한 완전한 가시성
- ❖ 모든 감사 요구 사항에 대한 상세 보고서



# Patch Manager Plus가 기업에 주는 장점

- ❖ 패치 관리에 소요되는 자본과 노력 감소
- ❖ 패치에 소요되는 시간의 90%를 절감합니다.
- ❖ 통합 콘솔 제공
- ❖ 이기종 환경 지원
- ❖ 최대한 IT 단말기 보안 제공
- ❖ 유연하고 사용하기 쉬움
- ❖ 원격 패치 관리를 원활하게 처리합니다.

자세한 내용을 보려면 다음을  
방문하십시오.

[www.manageengine.com/patch-management](http://www.manageengine.com/patch-management)

---

무료로 사용해 보세요!

[www.patch.manageengine.com/free-trial.html](http://www.patch.manageengine.com/free-trial.html)

# Thank You



텔레먼트 주식회사  
<https://www.tmn.co.kr>  
02) 588-7350

기술 질문: [inforeq@tmn.co.kr](mailto:inforeq@tmn.co.kr)  
견적 요청: [sales-info@tmn.co.kr](mailto:sales-info@tmn.co.kr)