



ManageEngine 
AssetExplorer

ManageEngine

Zoho Corporation의 한 사업부



18년 이전에 설립된
IT 관리 솔루션 전문
회사



180,000+
고객



2,500+ 직원



IT 관리를 위한
90개 이상의 제품



190+
국가에서
사용 중



IT 자산 관리팀이 직면하는
공통적인 도전 과제



복합적인 자산 현황 관리
기법의 부족



IT 자산 수명주기
추적의 어려움



효율적인 구매 및 계약 관리
프로세스 부족



라이선스 규정
준수 감사를 못함



ITSM(IT 서비스 관리)
프로세스에서 ITAM(IT
자산 관리)가 격리됨



전략적 의사 결정을
지원하기 위한 데이터 부족

자산 관리

ManageEngine 



ManageEngine 
AssetExplorer

일체형 ITAM 솔루션



왜
AssetExplorer 인가?

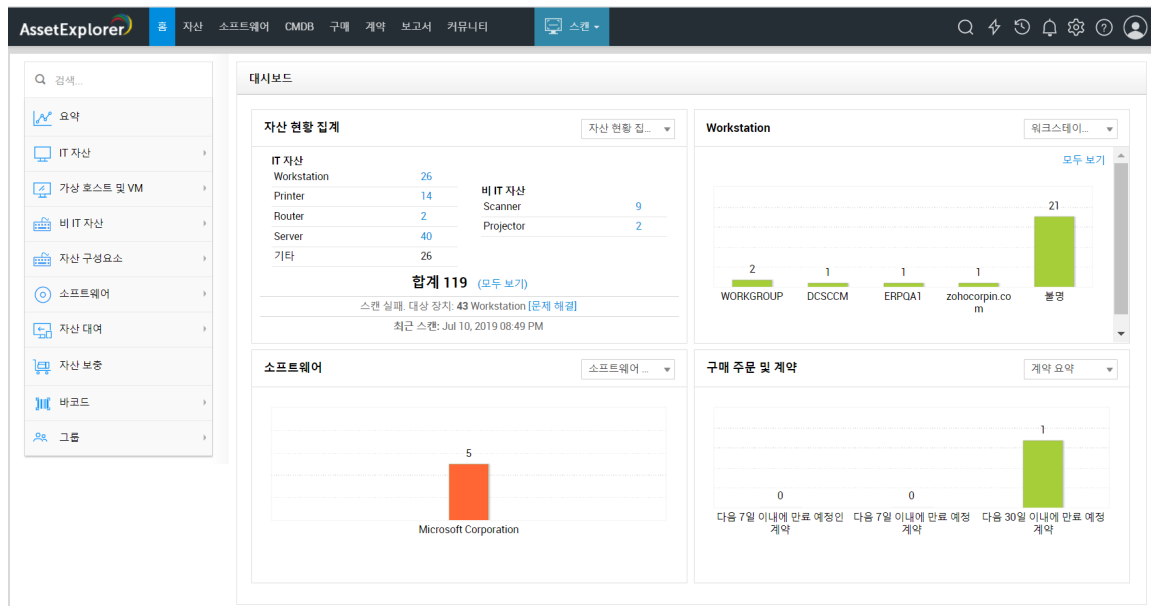
1

전체 IT 인프라에 대한
완벽한 단일 관리 프로그램

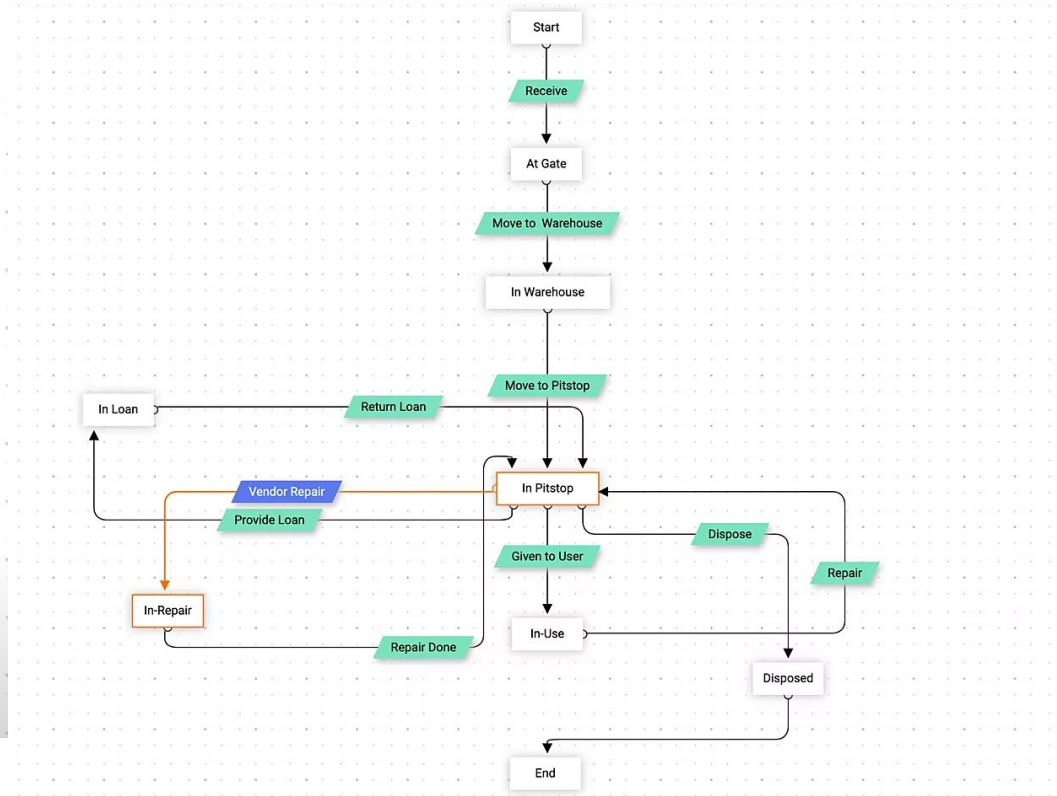
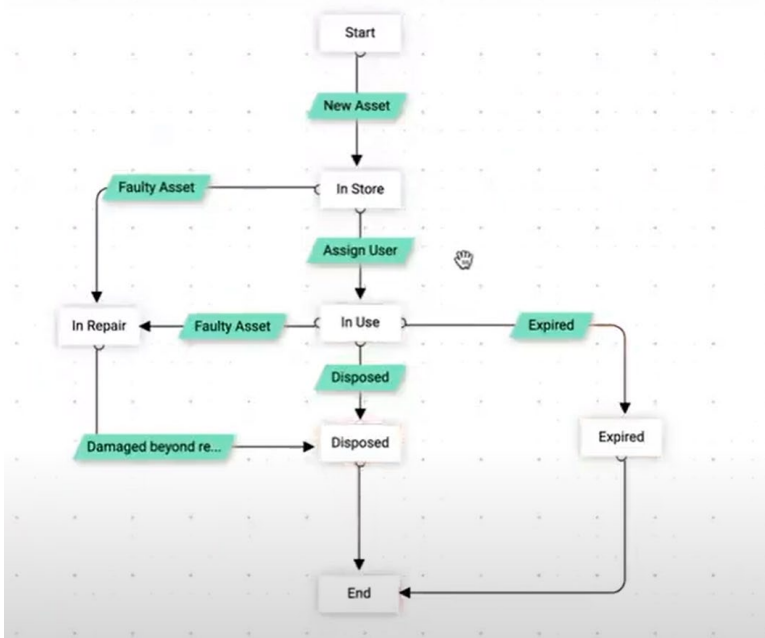
다양한 탐색 도구를 통한
자산 발견 및 등록

전체 HW, SW의 상세 관리

비IT 자산도 관리 가능



자산 Life Cycle



네트워크 자산 스캔

탐색 - 네트워크 스캔

네트워크 스캔을 통해 Linux, Solaris, Mac, AIX 워크스테이션/서버와, 프린터/라우터/스위치 등의 기타 네트워크 장치를 스캔할 수 있습니다.
참고: Windows 시스템을 여기서 스캔할 수 있기는 하지만 Windows 시스템 스캔에는 [Windows 도메인 스캔](#) 사용이 권장됩니다.

← 네트워크 편집

스캔 전체 네트워크 IP 주소 범위

시작 . . . 종료 IP . . . [스캔에서 IP/장치 제외]

설명

자격 증명(로그인 아이디/패스워드) 구성

Windows, Linux, Mac 에이전트 구성

Solaris, AIX and HP-UX

SNMP supported Network Devices (Printer, Router, Switch etc)

VMware

Cisco IP Phone

2.

자산의 구매부터
폐기까지 자산 상태에
따른 자산 관리 및
소유권 추적 및 자동
소유자 배정 기능

The screenshot displays the AssetExplorer interface. The top navigation bar includes 'AssetExplorer' and tabs for '자산' (Assets), '소프트웨어' (Software), 'CMDB', '구매' (Purchase), '계약' (Contract), '보고서' (Reports), and '커뮤니티' (Community). A '스캔' (Scan) button is visible in the top right. Below the navigation, there are buttons for '편집' (Edit), '배정' (Assign), '액션' (Action), and '지금 스캔' (Scan Now). The main content area shows details for the asset '08tixserver.zohodemo.com' (IP: 177.27.165.47), identified as an 'Unknown Server - IBM (Server)'. A '지금 스캔' button is present in the top right corner of the main area. Below this, a '자신 정보' (Asset Information) section contains a table with the following data:

자산	08tixserver.zohodemo.com	모델	Unknown Server
자산 상태	In Store	디스크 용량 (GB)	878.87 GB
에이전트 버전	-	보증 만료일	-
자산 태그	-	바코드	-
조직 일련번호	-	공급사	-
취득일	-	파트 번호	-
만료일	-	구매 주문 번호	-

On the right side, a '스캔 성공' (Scan Success) notification is displayed: 'SUCCESS: 워크스테이션이 성공적으로 스캔되어 자산으로 추가되었습니다.' Below this, a '지금 스캔' (Scan Now) section shows scan details: '스캔 상태 : SUCCESS', '최근 스캔 : Jul 10, 2019 06:28 AM', '스캔 종류 : New scan', and '스캔 모드 :'. At the bottom right, the '자산 상태' (Asset Status) is 'In Store' and '대여팀' (Leasing Team) is '아니오' (No).

3.

각 공급 업체가 제공한
제품과 가격, 보증 및
유지 보수 세부 사항을
연계하는 기능

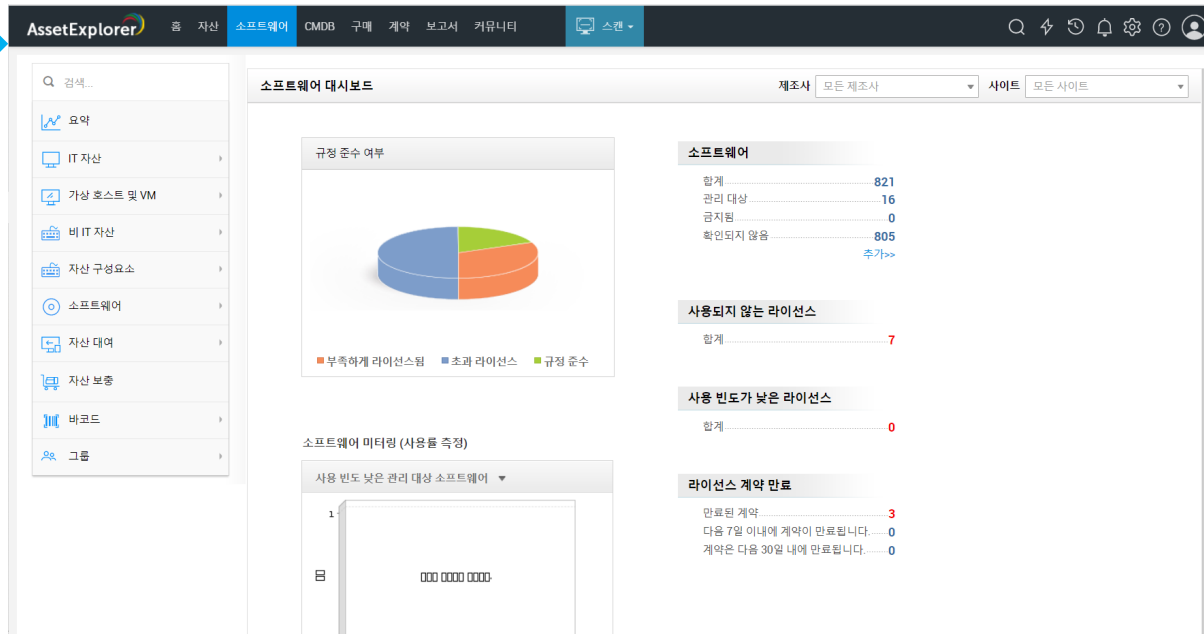
The screenshot shows the AssetExplorer Configuration Wizard interface. A modal window titled "공급업체-제품 연계 편집" (Vendor-Product Linkage Edit) is open, displaying the following fields:

- 공급사 (Vendor): HP
- 제품 (Product): HP LaserJet MFP E72525
- 가격 (\$) (Price): 9000.00
- 세율 (%) (Tax Rate): 10.00
- 보증 기간 (Warranty Period): 0 년 (years), 0 개월 (months)
- 유지 보수 회사 (Maintenance Company): -- 유지 보수 회사 선택 --
- 의견(설명) (Remarks/Description): [Empty text area]

Buttons at the bottom of the modal are "업데이트" (Update) and "취소" (Cancel). The background shows the AssetExplorer navigation menu with "Vendor" selected.

4.

내장된 소프트웨어 라이선스 관리 기능과 실시간 소프트웨어 라이선스 사용량 측정 및 규정 준수 대시 보드를 통해 소프트웨어 라이선스 규정 준수율을 높이고, 감사 위반 위험이 감소하게 됨



4.

라이선스 사용 현황

소프트웨어 > 소프트웨어 라이선스

소프트웨어 라이선스

삭제 새로 추가 CSV에서 가져오기 필터: 모든 라이선스 모든 제조사

10 1 - 10 / 15 내보내는 형식:


<input type="checkbox"/>	소프트웨어	구매	할당됨	사용 가능	라이선스 키	라이선스 유형	만료까지
<input type="checkbox"/>	Microsoft Windows 10 Pro	무제한	0	무제한		Enterprise Subscription	영구
<input type="checkbox"/>	Microsoft Windows Server 2008 R2 Standard	1	0	1		Node Locked	703 일전
<input type="checkbox"/>	Microsoft Windows Server 2012 R2 Standard	6	4	2		Client Access License	703 일전
<input type="checkbox"/>	Microsoft Windows 10 Pro	1	1	0		Individual	영구
<input type="checkbox"/>	Microsoft Windows 10 Pro	2	1	1		Volume	1071 일전
<input type="checkbox"/>	cx	1	0	1	1	Individual	영구
<input type="checkbox"/>	xxx	1	0	1	233	Individual	영구
<input type="checkbox"/>	ms sw	무제한	0	무제한	344	Free License	영구
<input type="checkbox"/>	Mssw.2	무제한	0	무제한	33222	Free License	영구
<input type="checkbox"/>	Jghd.2.0	1	0	1	4344	Volume	영구

4.

라이선스 계약

라이선스 계약 액션 ▼

계약 번호	AG001	상태 만료됨 만료일 Jul 4, 2019 (1071 일전)
제조사	Microsoft Corporation	

 라이선스 계약 정보

제조사 :	Microsoft Corporation	취득일 :	Jul 3, 2018
계약 번호 :	AG001	만료일 :	Jul 4, 2019
승인 번호 :		공급사 이름 :	HP
설명 :	-	구매 조건 :	-

[파일 찾기](#) or 파일을 여기로 끌어오기 [최대 크기: 10MB.]

4.

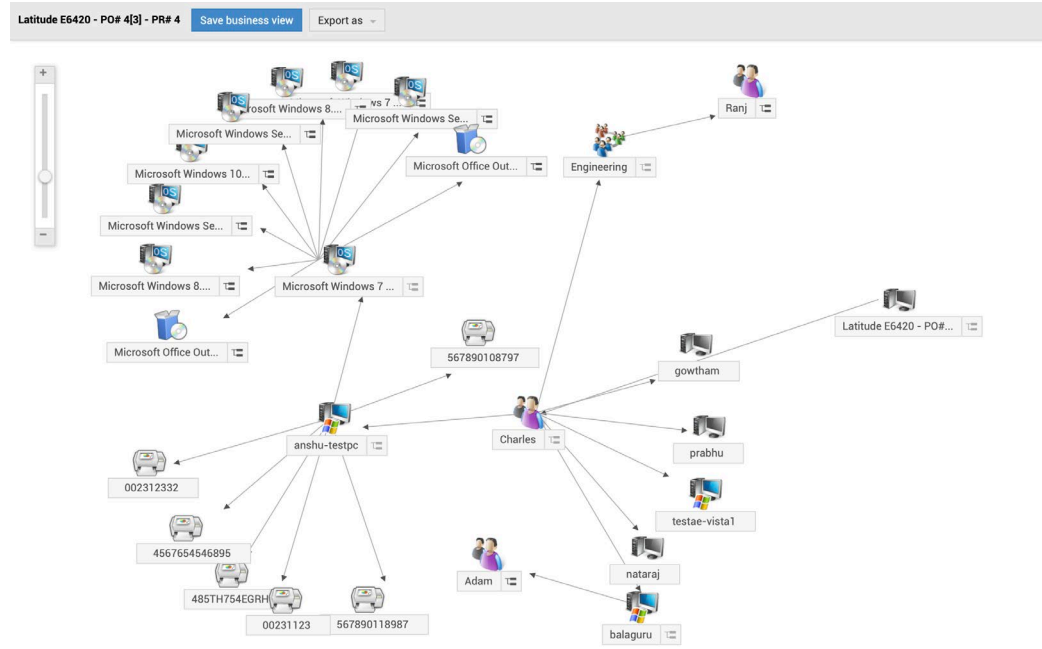
소프트웨어 유형

+ 새 소프트웨어 유형			
		소프트웨어 유형	설명
<input checked="" type="checkbox"/>	<input checked="" type="checkbox"/>	Excluded	Handles the softwares that need not be managed
<input checked="" type="checkbox"/>	<input checked="" type="checkbox"/>	Freeware	Freeware
<input checked="" type="checkbox"/>	<input checked="" type="checkbox"/>	Managed	Handles all Managed softwares
<input checked="" type="checkbox"/>	<input checked="" type="checkbox"/>	Prohibited	Softwares those are prohibited for their existence can be set to this type.
<input checked="" type="checkbox"/>	<input checked="" type="checkbox"/>	Shareware	Shareware
<input checked="" type="checkbox"/>	<input checked="" type="checkbox"/>	Unidentified	Handles unidentified softwares
<input checked="" type="checkbox"/>	<input checked="" type="checkbox"/>	관리 대상	정식 라이선스된 소프트웨어
<input checked="" type="checkbox"/>	<input checked="" type="checkbox"/>	금지 소프트웨어	사내 사용 금지 소프트웨어

5.

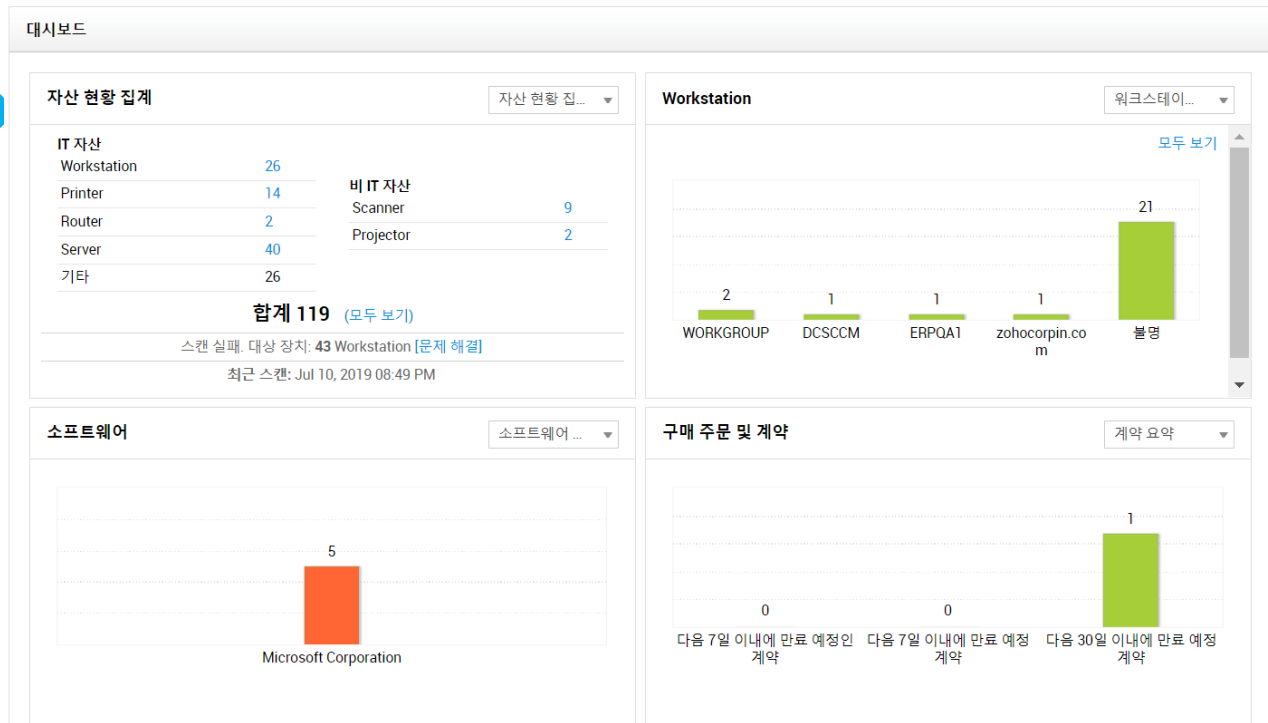
CMDB(Configuration Management Database)

Database)에 구축된 다양한 자산 간의 모든 종속성 및 관계에 대한 시각적 맵을 통해 사건(인시던트)과 이에 대응하는 변경 사항에 대한 적절한 영향 분석을 통해 기업이 받는 위험을 감소



6.

하드웨어 및 소프트웨어 대시보드를 통해 실시간 IT 자산 지표에 쉽게 파악할 수 있음. 과도하게 라이선스 되거나, 부족하게 라이선스 되거나, 규정 준수의 소프트웨어를 사용하는지를 전체 소프트웨어 현황 매트릭스를 통해 전체 현황을 파악할 수 있다.





최상의 ITAM 기능

- 다양한 자산 탐색 기능
- 예약된 자산 스캔
- 실시간 하드웨어 및 소프트웨어 자산 대시 보드
- 소프트웨어 라이선스 관리 및 계량
- 소프트웨어 자산 관리
- 구매 주문 관리
- 자산 수명주기 관리
- IT 자산 인벤토리 관리
- 구성 관리 데이터베이스(CMDB)
- Microsoft System Center Configuration Manager(SCCM) 과 통합

에디션

Free



모든 기능

영구 사용

25개 노드로 제한

29개 언어로 제공

Trial



전체 기능
30일 평가판

최대 30일 사용

250개 노드로 제한

29개 언어로 제공

Professional



전체 기능

라이선스가 만료될 때까지

유효

29개 언어로 제공

구매한 라이선스에 표시된

노트 관리

연중 무휴 기술 지원

Supported databases, browsers, & OSs



Windows Server 2012-2019
Windows 7/8/10/11
RHEL 8 and above
Ubuntu 14.0 and above



MSSQL 2019, 2017, 2016, 2019
MSSQL 2014, 2012, 2008
PostgreSQL



Internet Explorer: IE11, IE
Edge
Firefox
Google Chrome

고객



BLUE ORIGIN



PURDUE
UNIVERSITY



Tech
Mahindra

accenture

Asset Explorer
2019년 최고의 엔터프라이즈 ITAM 소프트웨어로 선정

ITBUSINESSE**EDGE**

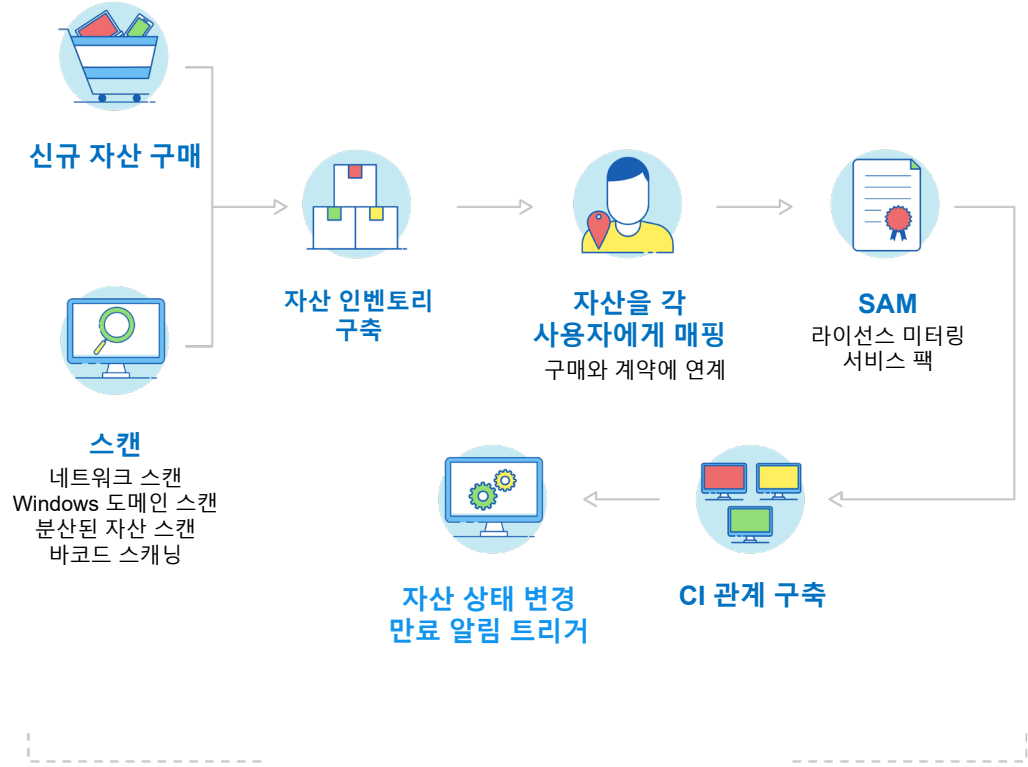




어떻게 AssetExplorer가

IT 지원 그룹에
최상의 ITAM 구현 환경을
제공하는가?

자산 관리 워크 플로우



자산의 수명 주기 관리



AssetExplorer로 모범 사례 자산 관리



모든 하드웨어 및
소프트웨어 인벤토리에
대한 통제력 확보

다양한 자산 탐색
모드(에이전트,
Windows/네트워크/분산
스캔)
바코드 기반 감지



모든 소프트웨어
라이선스 투자 관리

자산 유형
제품 유형



자산 획득부터 폐기까지
라이프 사이클 동안 추적
- 자산 담당자 관리 포함

자산 상태 | 사용자 워크
스테이션 매핑

AssetExplorer로 모범 사례 자산 관리



자산 감가상각 및
기타 비용을 추적

감가상각 | 코스트 센터 |
GL 코드



자산 및 제품 유형
분류

소프트웨어,
라이선스 및 계약
유형



자산과 비즈니스 서비스
간의 관계 매핑

CMDB | CI 유형
CI 관계
비즈니스 뷰

AssetExplorer로 모범 사례 자산 관리



소프트웨어 사용 및 규정 준수 추적

자산 상태
사용자 워크 스테이션
매핑



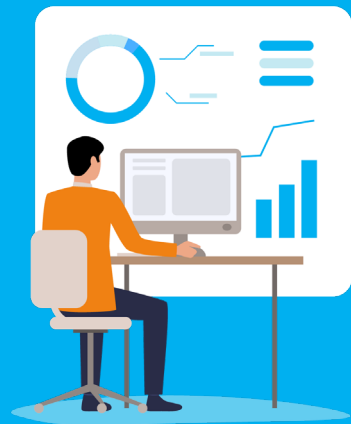
IT 구매의 철저한 관리

구매 관리
공급 업체 목록 | 승인
송장 및 지불
관련 자산



자산 유지 보수 계약 관리 프로세스를 중앙 집중화

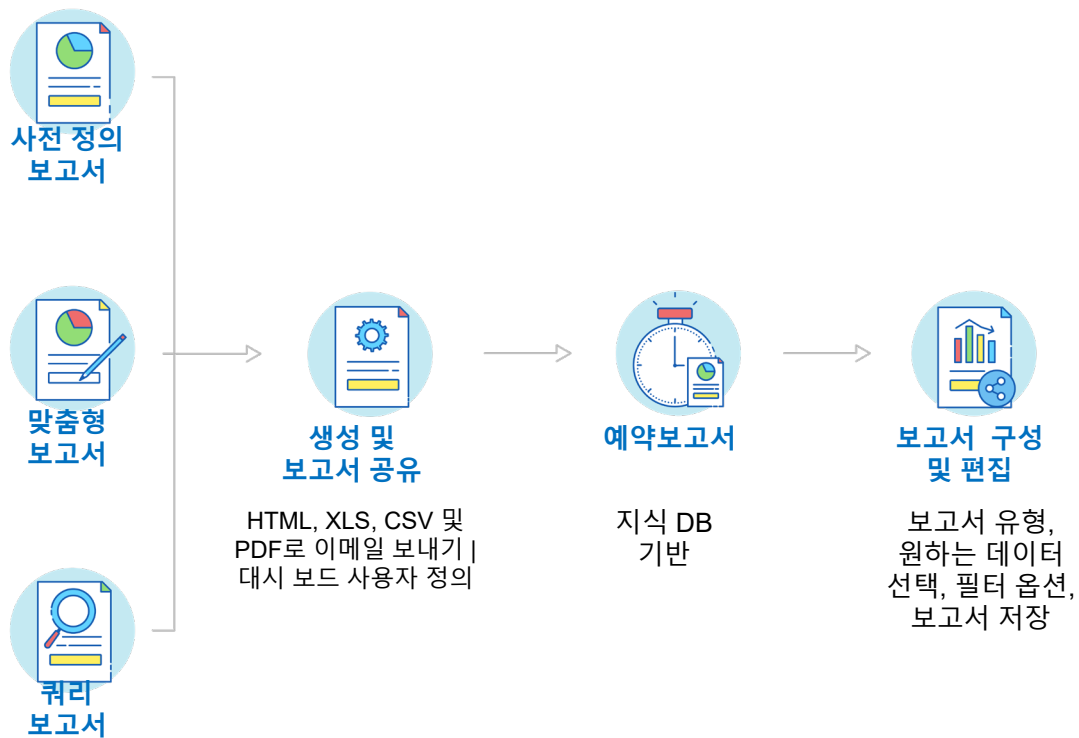
계약 내용 | 갱신 세부 사항 |
하위 계약 | 만료 알림
관련 자산



AssetExplorer

보고서

AssetExplorer 보고서



AssetExplorer의 모범 사례 보고서



주요 서비스
데스크 지표에
대한 관심 유지

즉시 사용 가능한 보고서
라이브 대시 보드
사용자 정의 대시 보드
위젯



주요 관계자 및
CIO/CTO 에게
정기적으로 정보를 제공

예약 보고서
이메일로 자동보고
HTML, PDF, XLS 및
CSV 파일로 보고서
내보내기



사용 가능한 데이터에서
서비스 데스크에 대한
정보 가공

사용자 정의 보고서(표,
매트릭스, 요약 및 감사
보고서) | 검색어 보고서 |
사용자 정의 CI 보고서

감사합니다

텔레맨트 주식회사

<https://www.tmn.co.kr>

02) 588-7350

기술 질문: inforeq@tmn.co.kr

견적 요청: sales-info@tmn.co.kr

